

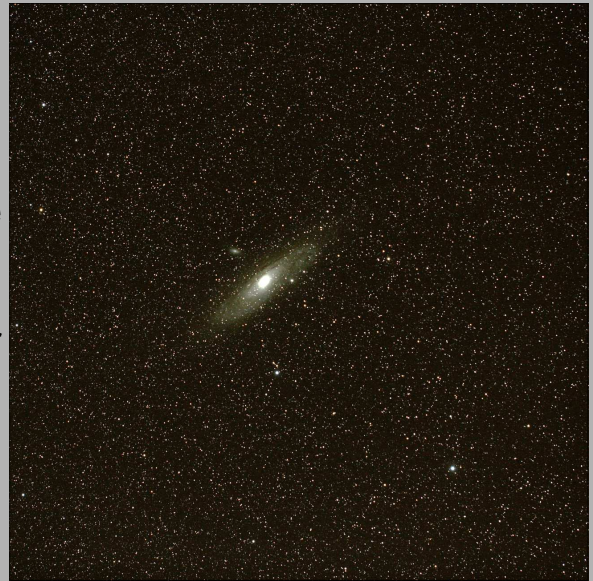
Défi d'observation du mois

proposé par Jacques Sanchez

Galaxie d'Andromède, M31

C'est l'objet le plus éloigné qui peut être observé à l'œil nu !

La grande galaxie d'Andromède est située à 2,5 millions d'années-lumière. Cette galaxie est deux fois plus massive que notre Voie lactée. Elle possède 300 milliards d'étoiles sur un diamètre de 150 000 années-lumière.



Pour la situer, repérez avant tout le grand carré de Pégase. Partez ensuite du sommet le plus haut à gauche et comptez 3 étoiles en direction de la constellation d'Andromède. Quelques étoiles plus haut en direction de Cassiopée vous découvrirez une étendue diffuse. C'est la Galaxie d'Andromède.! Tout en utilisant la carte ci-dessous, aidez vous de jumelles pour faciliter son repérage et apprécier son étendue qui avoisine la taille de 6 fois celui de la Pleine Lune.

