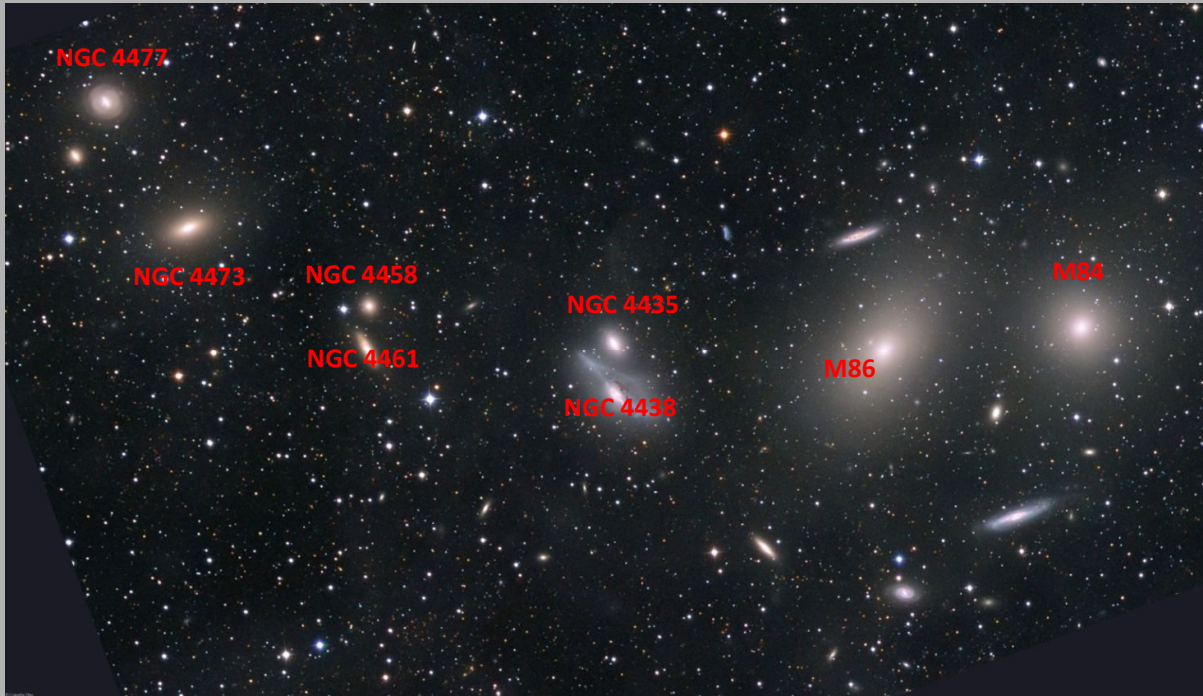


Défi du mois :

La chaîne de Markarian

Proposé par Julien Lécuyer



La chaîne de Markarian, du nom de son découvreur Benjamin Markarian, est un ensemble de galaxies appartenant au groupe de l'amas de la Vierge proche de notre Groupe local comprenant la Voie Lactée. Cet ensemble ressemblant à une chaîne a aussi la particularité d'être lié gravitationnellement. Il comprend 8 galaxies dont : M84, M86, NGC 4438, NGC 4435, NGC 4461, NGC 4458, NGC 4438 et NGC 4435 (duo surnommé les Yeux). Les deux galaxies principales sont M84 et M86 cataloguées par Charles Messier qui sont de types lenticulaires. D'autres galaxies sont présentes à proximité de la chaîne de Markarian mais ne sont pas liés à celle-ci de manière physique mais juste présente dans le champ observé. Le champ apparent de cet ensemble s'étend sur $3,4^\circ$ avec des magnitudes allant de 8,9 à 12,1.

Cet ensemble de galaxies appartient à la constellation de la Vierge, on peut le rechercher à partir des deux principales galaxies M84 et M86 de magnitude respective 9,1 et 8,9 situées à droite de l'étoile Vindemiatrix (AD 12h 25min et DEC $12^\circ 53'$).

A vos observations et à vos photos !

